



Anleitung

Niagara N4 alvasys Template kopierer

Anleitung

Niagara N4 alvasys Template kopierer

Inhalt

Vertraulichkeitshinweis	1
Beschreibung	1
Anforderungen	1
So gehts	2
Dokumenthistorie	6

Vertraulichkeitshinweis

Die Informationen in diesem Dokument sind vertrauliche Informationen der alvasys automation ag ("alvasys"). Solche Informationen und die hier beschriebene Software werden unter Lizenzvereinbarung bereitgestellt und dürfen nur gemäss dieser Vereinbarung verwendet werden. Die in diesem Dokument enthaltenen Informationen werden ausschliesslich für den Gebrauch durch Mitarbeiter, Lizenznehmer und Systembesitzer von ALVASYS bereitgestellt. Der Inhalt dieses Dokuments darf nicht an andere weitergegeben oder für andere vervielfältigt werden. Obwohl alle Anstrengungen unternommen wurden, um die Richtigkeit dieses Dokuments zu gewährleisten, ist ALVASYS nicht verantwortlich für Schäden jeglicher Art, einschliesslich Folgeschäden, die aus der Anwendung der hier enthaltenen Informationen resultieren. Informationen und Spezifikationen, die hier veröffentlicht werden, sind zum Zeitpunkt dieser Veröffentlichung aktuell und können ohne vorherige Ankündigung geändert werden. Dieses Dokument darf von Parteien, die autorisiert sind, ALVASYS-Produkte im Zusammenhang mit der Verteilung dieser Produkte zu verteilen, kopiert werden, unter der Bedingung, dass dies durch die Verträge autorisiert ist, die eine solche Verteilung ermöglichen. Es darf anderweitig, ganz oder teilweise, nicht kopiert, fotokopiert, reproduziert, übersetzt oder in irgendeiner elektronischen Form oder maschinenlesbaren Form reduziert werden, ohne vorherige schriftliche Zustimmung von ALVASYS.

Beschreibung

Der Niagara Template Service bietet dem Integrator, eine schnelle Möglichkeit, repetitive Programm Logiken schnell und übersichtlich zu vervielfältigen.

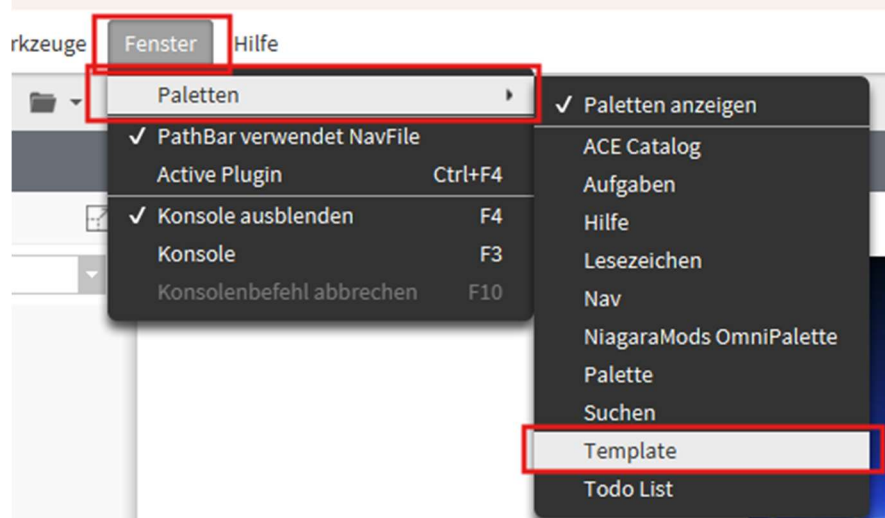
Der alvasys automation template-kopierer. ermöglicht dem Integrator noch zusätzlich die Beschriftung der Datenpunkt anhand einer exportierten CAD Liste in Hand umdrehen zu befüllen. Damit erspart sich der Integrator eine Menge Fleissarbeit und kann seinen Kunden einen sauber Beschriftete Datenstruktur anbieten die mit dem Elektrischem korrespondiert.

Anforderungen

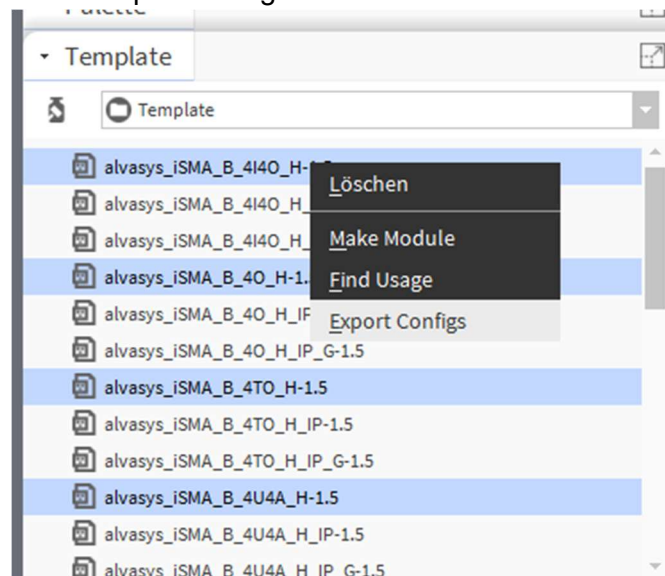
- Niagara 4.x

So gehts

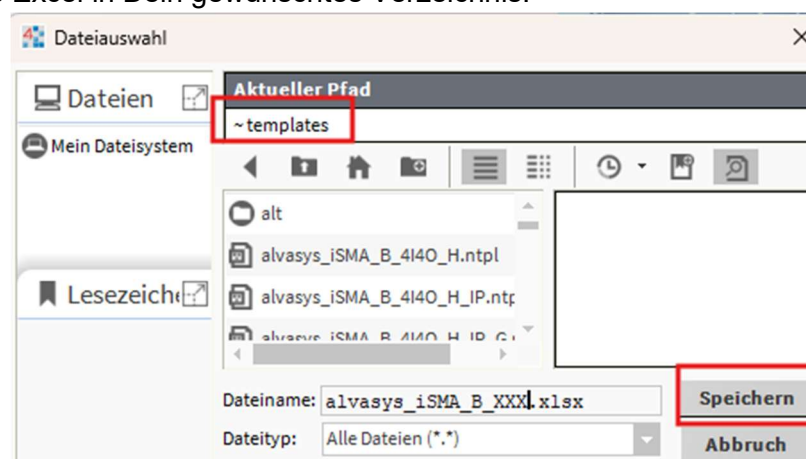
1. Starte die Workbench und öffne, falls noch nicht angezeigt, das Template Seitenfenster.



2. Markiere mit gedrückter Shifttaste die Templates, dessen Liste du automatisiert befüllen möchtest mit rechtsklick -> Export Config.

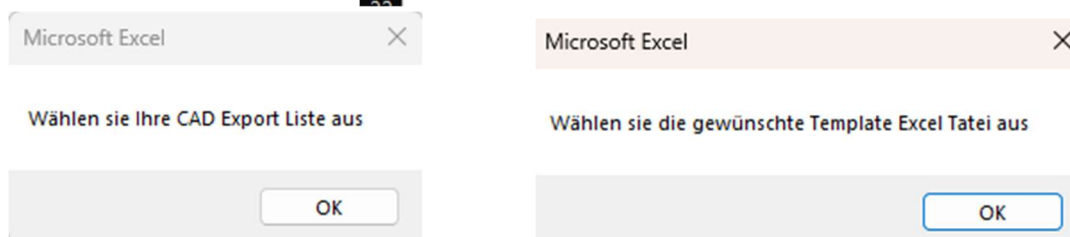


3. Speichere das Excel in Dein gewünschtes Verzeichnis.



4. Öffne den alvasys_automationAG_Template_kopierer_VX.X_xlsm und vergewissere Dich, dass das Ausführen von Makros aktiviert ist.
5. Klicke auf den Start Button und öffne zuerst die gewünschte Quelldatei (Deine CAD Liste) und anschliessend die Exportierte Template Liste aus der Workbench.

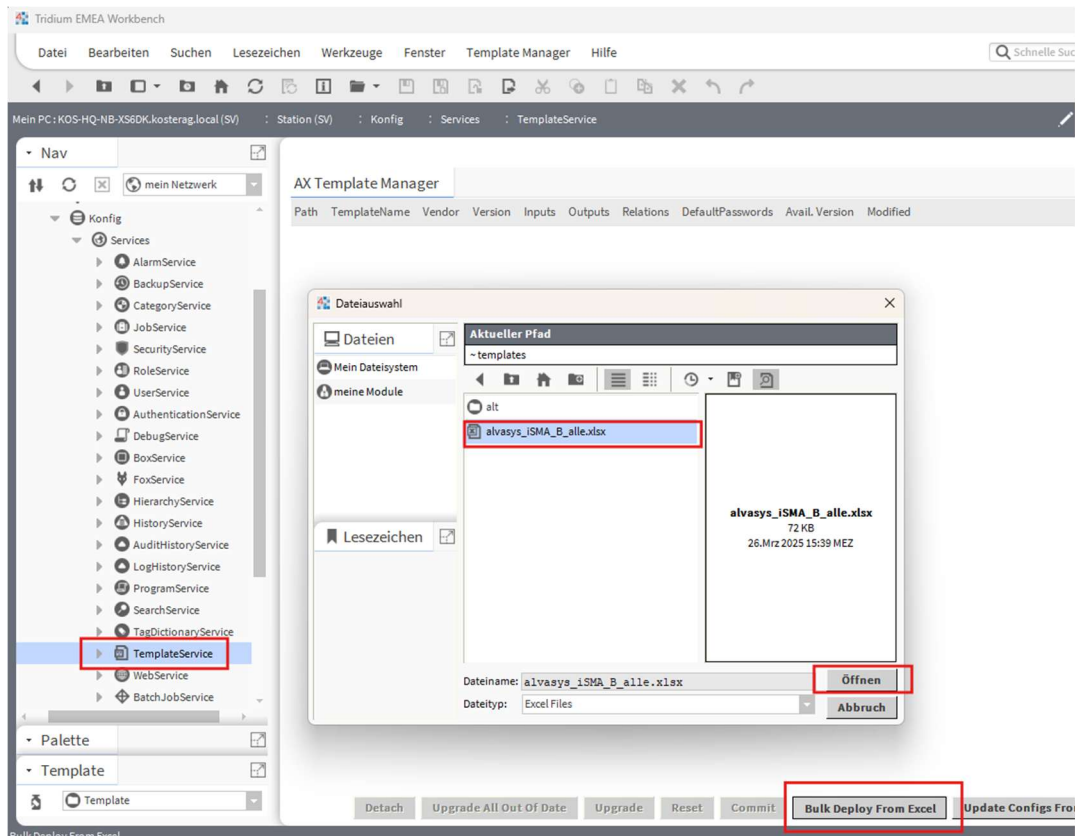
1	Anschluss	displayName
2		
3	Rel1	WE02_S1xx_ISP01_C01_RL
4	Rel2	WE02_S1xx_ISP01_C01_RL
5	Rel3	WE02_S1xx_ISP01_C01_RL
6	Rel4	WE02_S1xx_ISP01_C01_RL
7	Rel1	WE02_S1xx_ISP01_C01_M
8	Rel2	WE02_S1xx_ISP01_C01_M
9	UI1	NameUI1
10	UI2	NameUI2
11		
12	Quelldatei :	Quelldatei : C:\Users\thto\
13	Zielfeld :	Zielfeld : C:\Users\thto\
14		
15		
16	Hier geht's los->	Start
17		
18		
19		
20		
21		
22		



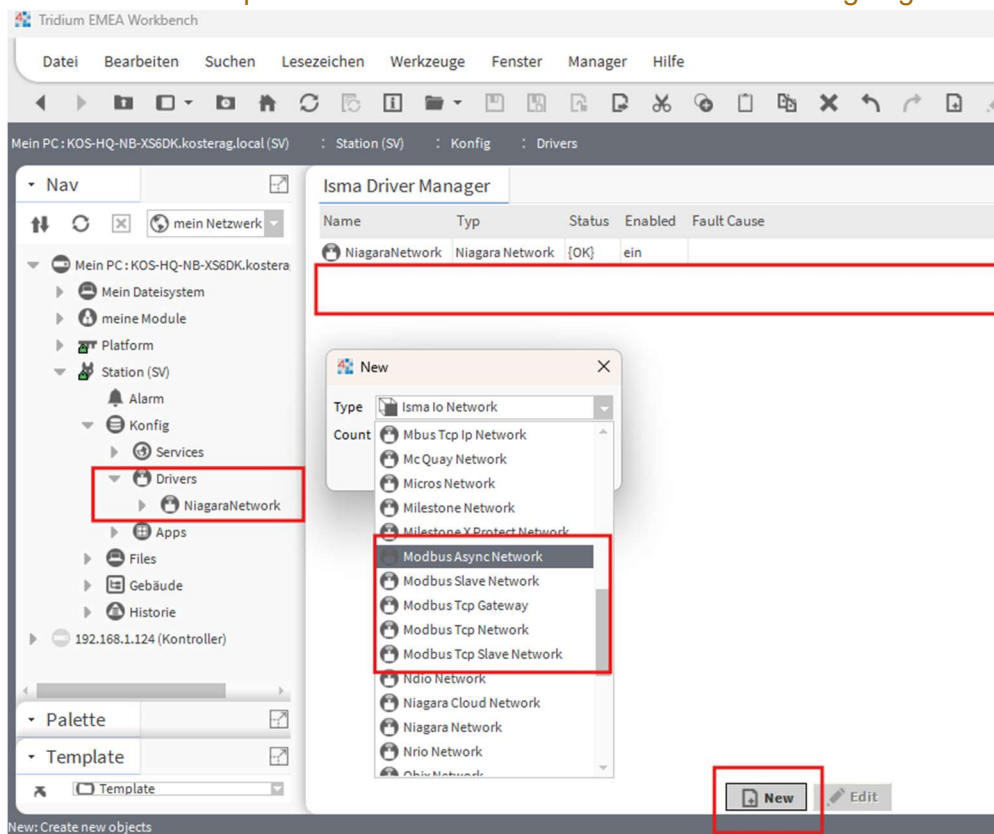
6. Die Template Excel Datei wird befüllt und abgespeichert. Wenn alles funktioniert hat, wird der Speichervorgang bestätigt.



7. Wechsle zurück zur Workbench, gehe zu Service->Template Service und öffne die neu beschriebene Excel Datei.



Wichtig dabei ist, dass der entsprechende Treiber bereits angelegt wurde. Ansonsten funktioniert der Import nicht und es wird nur ein leerer Ordner angelegt.



Wenn der richtige Treiber angelegt ist, alles richtig funktioniert, sollte das Status Fenster erscheinen und im TemplateService die neu eingefügten Templates aufgelistet sein.

The screenshot shows the AX Template Manager interface. On the left is a sidebar with a list of services, including TemplateService. A 'Template Bulk Deploy' dialog box is open, showing a progress bar at 10% and an 'Abbruch' button. The main area displays a table of templates.

Template Bulk Deploy Dialog:

Deploy template alvasys_iSMA_B_4I4O_H to target component iSMA-B-4I4O-H-74A1

10%

Abbruch

AX Template Manager Table:

Path	TemplateName	Vendor	Version	Inputs	Outputs	Relations	DefaultP
/Drivers/ModbusAsyncNetwork/iSMA\$2dBS2d4I4O\$2dHS2d73A1	alvasys_iSMA_B_4I4O_H	alvasys	1.5	4	4	0	0
/Drivers/ModbusAsyncNetwork/iSMA\$2dBS2d4I4O\$2dHS2d74A1	alvasys_iSMA_B_4I4O_H	alvasys	1.5	4	4	0	0
/Drivers/ModbusAsyncNetwork/iSMA\$2dBS2d4I4O\$2dHS2d75A1	alvasys_iSMA_B_4I4O_H	alvasys	1.5	4	4	0	0
/Drivers/ModbusAsyncNetwork/iSMA\$2dBS2d4I4O\$2dHS2d76A1	alvasys_iSMA_B_4I4O_H	alvasys	1.5	4	4	0	0
/Drivers/ModbusAsyncNetwork/iSMA\$2dBS2d4I4O\$2dHS2d77A1	alvasys_iSMA_B_4I4O_H	alvasys	1.5	4	4	0	0
/Drivers/ModbusAsyncNetwork/iSMA\$2dBS2d4O\$2dHS2d72A1	alvasys_iSMA_B_4O_H	alvasys	1.5	4	0	0	0
/Drivers/ModbusAsyncNetwork/iSMA\$2dBS2d4U4A\$2dHS2d79A1	alvasys_iSMA_B_4U4A_H	alvasys	1.5	4	16	0	0
/Drivers/ModbusAsyncNetwork/iSMA\$2dBS2d4U4A\$2dHS2d80A1	alvasys_iSMA_B_4U4A_H	alvasys	1.5	4	16	0	0
/Drivers/ModbusAsyncNetwork/iSMA\$2dBS2d4U4A\$2dHS2d81A1	alvasys_iSMA_B_4U4A_H	alvasys	1.5	4	16	0	0
/Drivers/ModbusAsyncNetwork/iSMA\$2dBS2d4U4A\$2dHS2d82A1	alvasys_iSMA_B_4U4A_H	alvasys	1.5	4	16	0	0
/Drivers/ModbusAsyncNetwork/iSMA\$2dBS2d4U4A\$2dHS2d83A1	alvasys_iSMA_B_4U4A_H	alvasys	1.5	4	16	0	0
/Drivers/ModbusAsyncNetwork/iSMA\$2dBS2d8I\$2d78A1	alvasys_iSMA_B_8I	alvasys	1.5	0	8	0	0
/Drivers/ModbusAsyncNetwork/iSMA\$2dBS2d8U\$2d84A1	alvasys_iSMA_B_8U	alvasys	1.5	0	32	0	0
/Drivers/ModbusAsyncNetwork/iSMA\$2dBS2dMIX38\$2d72A1	alvasys_iSMA_B_MIX38	alvasys	1.5	18	44	0	0

Buttons at the bottom: Detach, Upgrade All Out Of Date, Upgrade, Reset, Commit, Bulk Deploy From Excel, Update Configs From Excel

Dokumenthistorie

Name	Datum	Änderung
Tobias Thomann	07.04.2025	Dokument erstellt

Getestete Versionen:

N4.10.7.42

Allgemein:

Links:

<https://www.alvasys.ch/support>

<https://www.youtube.com/@alvasysautomationag3852>

YouTube link

<https://youtu.be/U0cXjI0dAOg>

Kontakt:

Für Fragen, Wünsche oder Feedbacks.

support@alvasys.ch